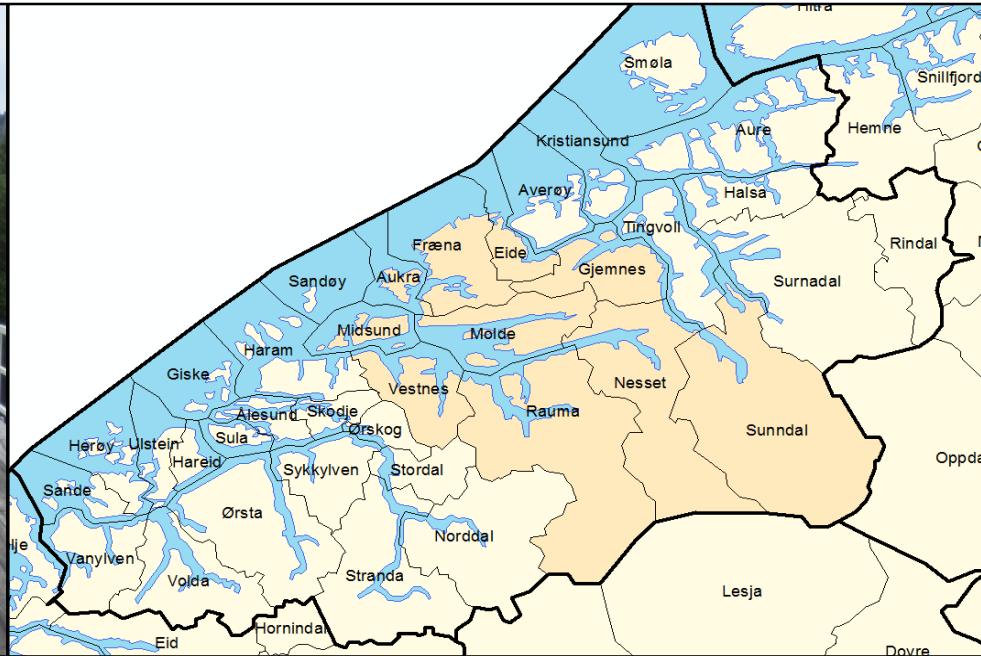


# Alternative «ekteskap» i Molde-regionen

Forsker Anja Hjelseth, Raumakonferansen 20.05.2015



# Innledning

Alternativ	Kommuner	Innbyggertall per 1.1.2015
1	Hele ROR – Molde + Vestnes + Rauma + Nesset + Midsund + Aukra + Fræna + Eide	62 304
2	Romsdalshalvøya – Molde + Nesset + Midsund + Aukra + Fræna + Eide + Gjemnes	50 731
3	Midsund + Aukra + Fræna + Eide	18 784
4	Vestnes + Midsund + Aukra	12 242
5	Molde + Fræna + Eide	39 642
6	Nesset + Sunndal	10 130
7	Vestnes + Rauma	14 153
8	Molde + Fræna	36 179
9	Fræna + Eide	13 250
10	Molde + Aukra	29 858
11	Midsund + Aukra	5 534
12	Midsund + Aukra + Fræna	15 321

# Samfunnsutvikling - «Hverdagsregioner»

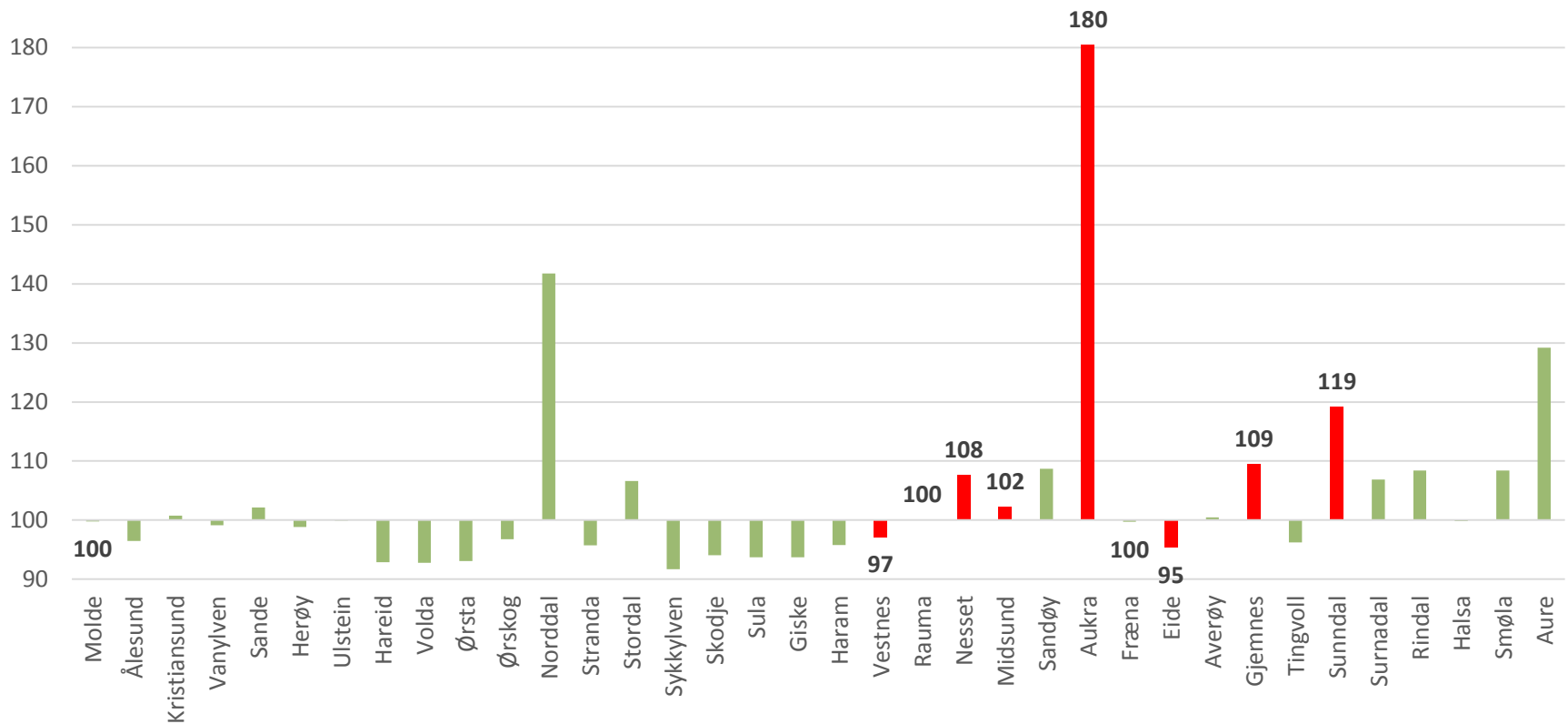
		Arbeidssted										
		Molde	Aukra	Midsund	Vestnes	Rauma	Fræna	Eide	Neset	Gjemnes	Sunndal	Utenfor
Bosted	Molde	84,8	1,0	0,3	0,4	0,4	2,4	0,3	0,2	0,4	0,3	9,5
	Aukra	26,4	58,0	0,2	0,1	0,1	2,9	0,1	0,1	0,1	0,1	12,0
	Midsund	15,3	0,3	73,6	0,2	-	0,5	0,5	-	-	-	9,6
	Vestnes	8,5	0,1	0,1	74,1	1,9	0,4	0,0	0,0	-	0,4	14,4
	Rauma	7,3	0,1	0,1	1,8	80,7	0,1	0,2	0,1	0,0	0,5	9,2
	Fræna	29,7	2,1	0,2	0,3	0,2	54,0	2,3	-	0,2	0,3	10,8
	Eide	21,0	0,7	0,1	0,2	0,3	10,4	51,2	0,1	0,8	1,1	13,9
	Neset	20,9	0,3	0,1	0,3	2,7	0,5	0,1	50,9	1,3	11,5	11,6
	Gjemnes	26,3	0,4	-	0,1	0,3	1,6	0,7	3,1	49,0	1,3	17,1
	Sunndal	2,1	0,1	0,0	0,1	0,9	0,1	-	0,9	0,1	86,8	9,1
	Utenfor	10,1	7,3	4,8	8,6	6,7	4,8	8,2	2,2	7,9	11,6	

Pendlingsmatrise mellom kommunene i Romsdal++. I prosent. Kilde: SSB.

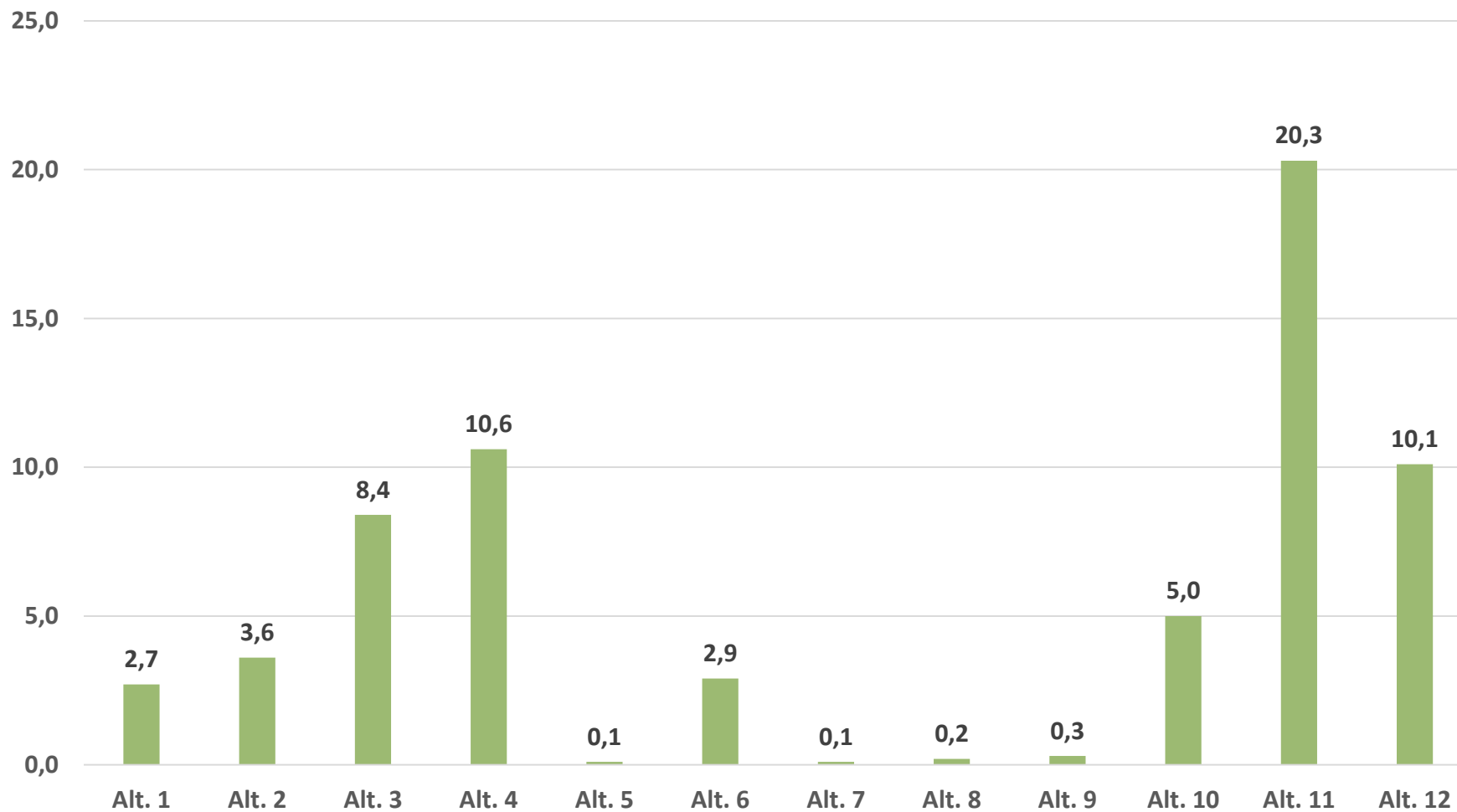
# Økonomi - Inntektsnivå

Figuren under viser korrigerede frie inntekter i de 10 kommunene sammenlignet med øvrige kommuner i Møre og Romsdal.

Korrigerede frie inntekter 2013



# Økonomi - netto driftsresultat samlet for alternativene



# Tjenester – omfang av interkommunalt samarbeid

- Kommunene i utredningen inngår i til sammen 3 ulike regionråd. Disse er (kommuner med dobbelt medlemskap er understreket):
  - Romsdal regionråd (ROR): Molde, Fræna, Midsund, Aukra, Vestnes, Nasset, Rauma og Eide
  - Ordfører- og rådmannskollegiet for Nordmøre (ORKidé): Gjemnes, Sunndal og Eide
  - Sunnmøre regionråd: Vestnes

Kommune	Høyere nivå	Regionrådnivå	Lokalt nivå	Sum
Molde	13	17	25	55
Fræna	13	14	23	50
Eide	14	12	23	49
Aukra	12	14	20	46
Midsund	9	19	16	44
Nasset	15	16	12	43
Gjemnes	15	14	12	41
Sunndal	17	9	13	39
Vestnes	9	20	7	36
Rauma	15	14	5	34

Omfang av interkommunalt samarbeid i de 10 kommunene, fordelt på lokalt nivå, regionrådnivå og høyere nivå. Kilde: NIVI 2013.

# Lokaldemokrati – størrelse på kommunestyret

Kommune	Innb.tall 1.1.2015	Samlet antall kommunestyre- medlemmer i dag	Minimumskrav til medlemstall
Hele ROR: Molde, Vestnes, Rauma, Nesset, Midsund, Aukra, Fræna, Eide	64884	208	35
Romsdalshalvøya: Molde, Nesset, Midsund, Aukra, Fræna, Eide, Gjemnes	50731	175	35
Midsund, Aukra, Fræna, Eide	18784	90	27
Vestnes, Midsund, Aukra	12242	61	27
Molde, Fræna, Eide	39642	99	27
Nesset, Sunndal	10130	48	27
Vestnes, Rauma	14153	50	27
Molde, Fræna	36179	78	27
Fræna, Eide	13250	52	27
Molde, Aukra	29858	68	27
Midsund, Aukra	5534	38	19
Midsund, Aukra, Fræna	15321	69	27

Alternativ	Største kommune
Alt 1	47
Alt 2	47
Alt 3	31
Alt 4	23
Alt 5	47
Alt 6	27
Alt 7	27
Alt 8	47
Alt 9	31
Alt 10	47
Alt 11	21
Alt 12	31

# Lokaldemokrati – nye oppgaver til større kommuner

Kommune	Innb.tall 1.1.2015	Basis	Utvidet
Hele ROR: Molde, Vestnes, Rauma, Neset, Midsund, Aukra, Fræna, Eide	64884	+	+?
Romsdalshalvøya: Molde, Neset, Midsund, Aukra, Fræna, Eide, Gjemnes	50731	+	+?
Midsund, Aukra, Fræna, Eide	18784	+	-
Vestnes, Midsund, Aukra	12242	-	-
Molde, Fræna, Eide	39642	+	-
Neset, Sunndal	10130	-	-
Vestnes, Rauma	14153	+/-	-
Molde, Fræna	36179	+	-
Fræna, Eide	13250	-	-
Molde, Aukra	29858	+	-
Midsund, Aukra	5534	-	-
Midsund, Aukra, Fræna	15321	+/-	-

Mulige sammenhenger mellom nye oppgaver og endringer i kommunestruktur



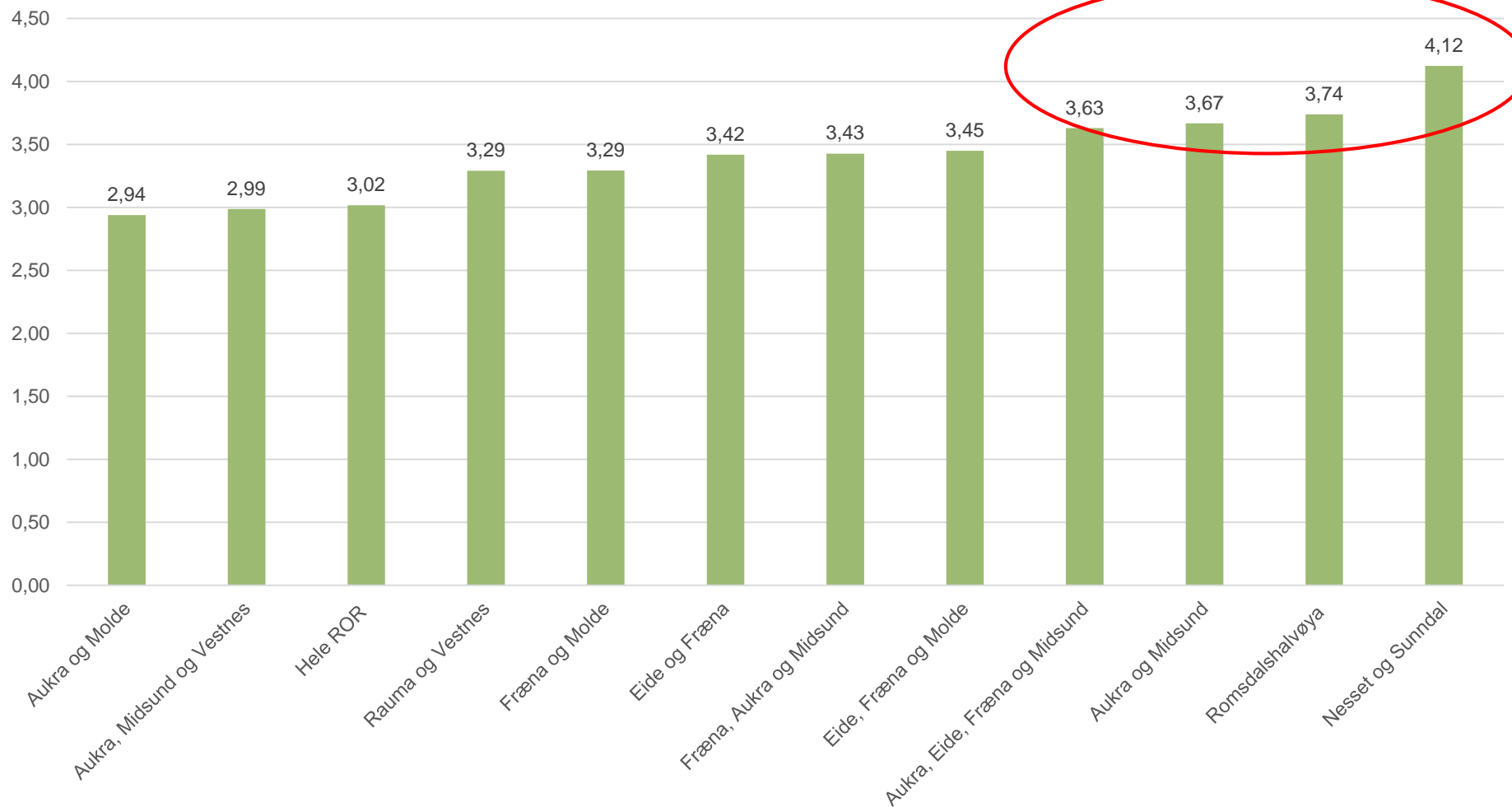
# Samlet vurdering - poeng

Samlet score for alternativene

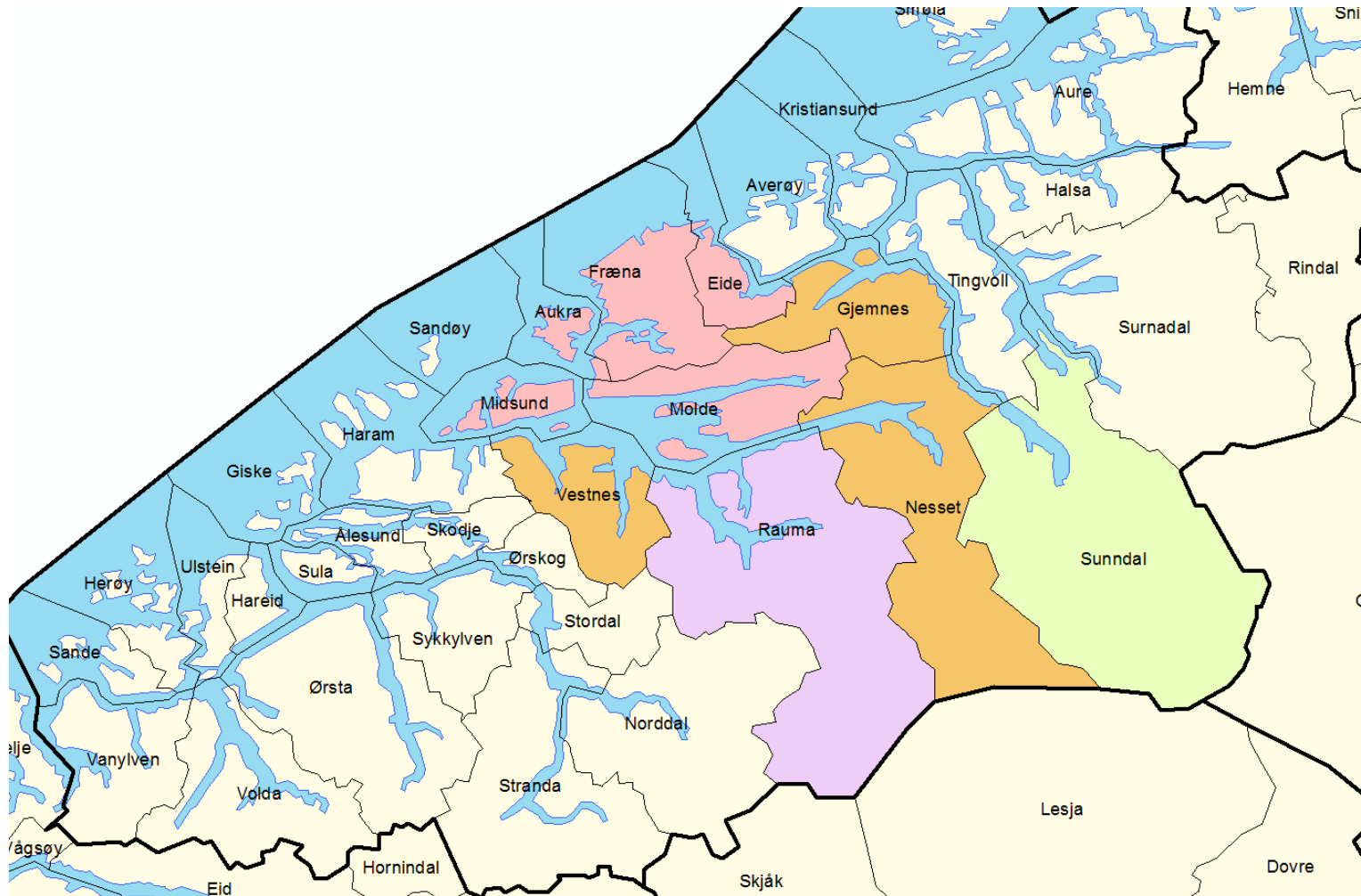


# Resultat spørreundersøkelse

Vurdering av sammenslåingsalternativ

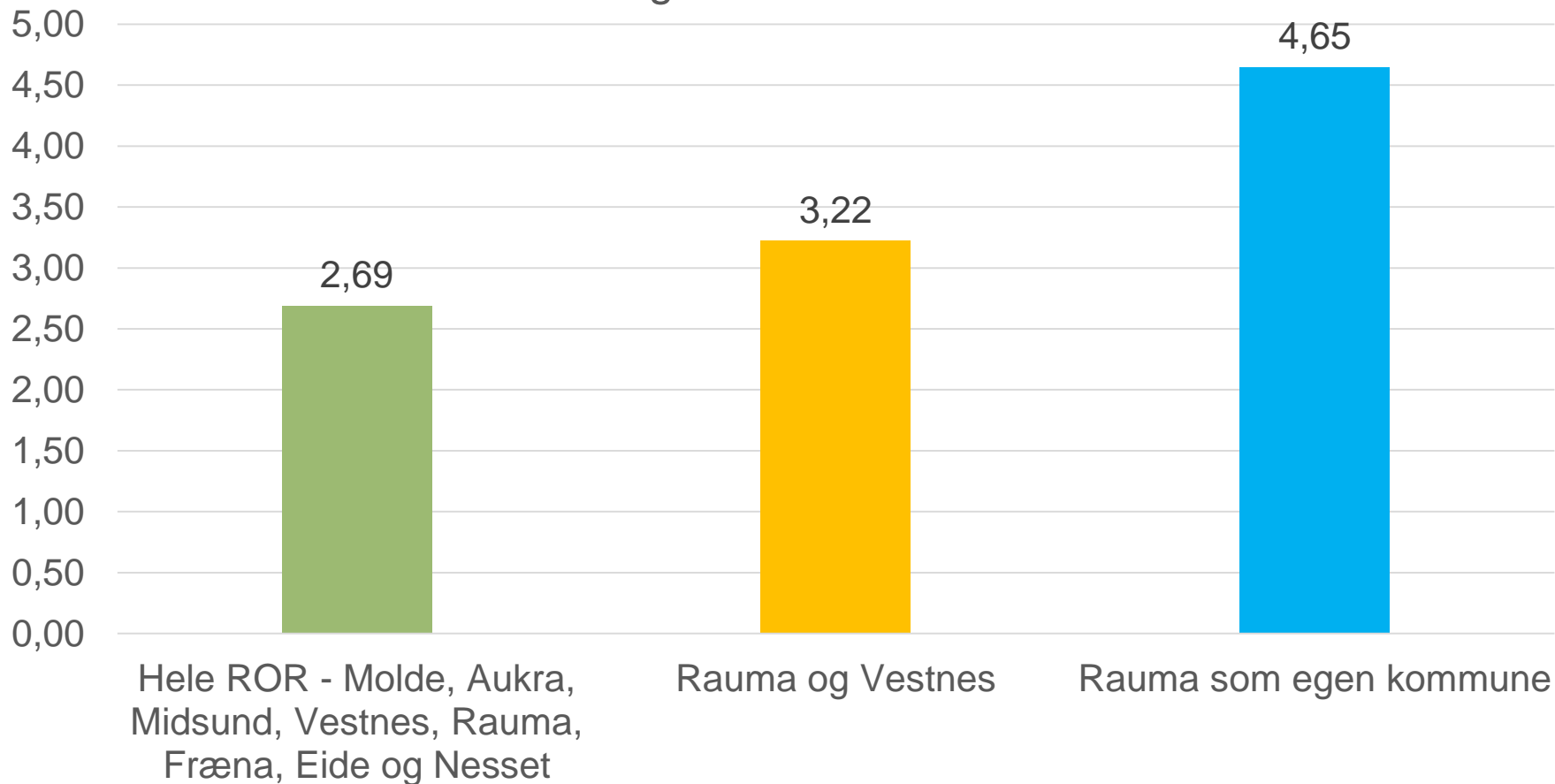


# Anbefaling Molde-regionen



# Rauma – resultat spørreundersøkelse

## Vurdering av strukturalternativer



# Rauma som egen kommune





## Fordeler

- Har prioritert samfunnsutvikling.
- Egen bo- og arbeidsmarkedsområde
- Akseptable avstander innad i kommunen
- Variert næringsliv
- «Herre i eget hus» økonomisk
- Flere områder med gode tjenester
- Lite interkommunalt *tjenestesamarbeid*
- Størrelse på kommunestyret legger til rette for partipolitisk og geografisk representasjon
- Gode medvirkningsmuligheter for innbyggerne

## Ulemper

- Befolkningsgrunnlaget er på ca. 7 500 innbyggere.
- Ikke ønsket nivå på driftsresultat de seneste årene
- Går glipp av økonomiske virkemidler i kommunereformen
- Vil ha behov for mer interkommunalt samarbeid med nye oppgaver til kommunene
- Valgdeltagelse under landsgjennomsnittet
- 34 interkommunale samarbeidsløsninger – ulemper knyttet til demokratisk styring og kontroll

# Rauma som egen kommune – oppsummering poeng

Samfunnsutvikling	Økonomi	Tjenester	Lokaldemokrati	Samlet
50/80	65/100	60/100	55/100	230/380
				

---

---

Takk for meg!